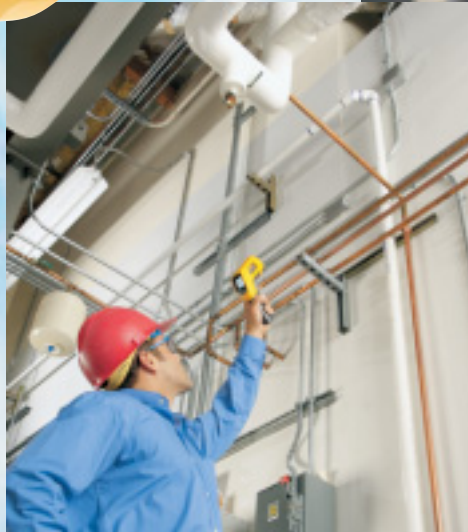


FLUKE®

Fluke 566 a 568 Univerzální teploměry

Kombinované infračervené a kontaktní teploměry s možností záznamu



Fluke. Držíme váš svět v chodu.

Fluke Corporation
P.O. Box 9090
Everett, WA USA 98206
Web: www.fluke.com

Fluke Europe B.V.
P.O. Box 1186
5602 BD Eindhoven
The Netherlands
Web: www.fluke.eu

Pro další informace volejte:
Evropa +31 (0)40 2 675 200
nebo Fax +31 (0)40 2 675 222
In Europe/M-East/Africa +31 (0)40 2 675 200
or Fax +31 (0)40 2 675 222
In Canada (905) 890-7600
or Fax (905) 890-6866
From other countries +1 (425) 446 -5500
or Fax +1 (425) 446 -5116
Navštivte nás na webových stránkách:
Web: www.fluke-cz.cz

TSISystem
www.tsisystem.cz

© Copyright 2007, Fluke Corporation.
Všechna práva vyhrazena. Vytisknuto v Holandsku 10/07
Případné změny jsou vyhrazeny bez předchozího upozornění.

Pub_ID: 11291-cze

Fluke 566 a 568 Univerzální teploměry

FLUKE®



Fluke 566

Fluke 568



Fluke 566 a standardně dodávané příslušenství



Fluke 568 a standardně dodávané příslušenství

Dva v jednom – infračervený a kontaktní teploměr s progresivním grafickým displejem

Díky jasnému uživatelskému rozhraní ovládaného pomocí menu a grafickému displeji dokáží univerzální teploměry Fluke 566 a 568 provádět snadno i složitější měření teploty. Prostřednictvím několika stisknutí tlačítka můžete rychle procházet menu a nastavovat emisivitu, spouštěč protokolování dat nebo zapnout či vypnout signalizaci. Pro dodatečné pohodlí poskytují oba robustní ruční teploměry možnost jak kontaktního, tak bezkontaktního měření teploty, a nabízejí tak komplexní řešení v oblasti měření teploty pro všechny programy servisu a údržby.

- Snadno přístupné pokročilé funkce pomocí měkkých tlačítek a grafického displeje

- Měření menších cílů na dálku pomocí infračerveného teploměru
- Nastavitelná emisivita a vestavěná tabulka běžných materiálů pro vyšší přesnost infračerveného spektra
- Rychlé zjištění problémů pomocí funkcí MIN, MAX, AVG a DIF
- Dvojbaraná blikající signalizace vizuálně upozorňující na překročení limitu měření
- Obsahuje termočlánek typu K ve formě korálkové sondy
- Kompatibilní se všemi standardními minikonektorovými termočlánky typu K
- Protokolování dat s funkcí přidání údaje o datu a čase
- Chránič z měkké pryže pro zvýšení odolnosti
- Uživatelské rozhraní v 6 jazycích



Výběr jazyka



Výběr povrchu měření



Zobrazení kompletních podrobností o měření během několika sekund

Specifikace přístroje

(Podrobnější informace naleznete na webových stránkách Fluke)

	566	568
Rozsah infračerveného teploměru	-40 °C až 650 °C	-40 °C až 800 °C
Přesnost infračerveného teploměru	< 0 °C : ± (1,0 °C + 0,1 °C/1 °C); > 0 °C : ± 1 % nebo ± 1,0 °C, platí větší hodnota	
Rozlišení displeje	0,1 °C	
Infračervená spektrální odezva	8 μm až 14 μm	
Doba odezvy infračerveného spektra	< 500 ms	
Rozsah vstupní teploty	-270 °C až 1 372 °C	
Vstupní přesnost	-270 °C až -40 °C : ± (1 °C + 0,2 °C/1 °C)	
	-40 °C až 1 372 °C : ± 1 % nebo 1 °C, platí větší hodnota	
D:S (poměr vzdálenost : průměr místa měření)	30:1	50:1
Laserové zaměrování	Jednobodový laser, výkon < 1 mW, provoz třídy 2 (II), 630 nm až 670 nm	
Minimální velikost místa měření	19 mm	
Nastavení emisivity	Podle vestavěné tabulky běžných materiálů nebo digitálně nastavitelná od 0,10 do 1,00 s krokem po 0,01	
Protokolování dat s funkcí přidání údaje o datu a čase	20 bodů	99 bodů
Rozhraní PC a kabel	Žádné	USB 2.0 se softwarem FlukeView® Forms
Signalizace při vysokých/nizkých hodnotách	Akustická a dvojbarvá vizuální	
Hodnoty Min/Max/Prům/Dif	Ano	
Displej	Maticový displej 98 x 96 s nabídkami funkcí	
Podsvícení	Dvě úrovně (normální a mimořádně světlá) pro tmavé prostředí	
Zámek spouště	Ano	
Možnost přepínání mezi stupni Celsia a Fahrenheita	Ano	

Napájení: 2 baterie AA/LR6 (model 566); 2 baterie AA/LR6 a USB konektor pro připojení k PC (model 568)

Životnost baterií: při nepřetržitém používání; zapnutý laser a podsvícení: 12 hodin; vypnutý laser a podsvícení: 100 hodin

Hmotnost:

0,965 kg (model 566); 1,026 kg (model 568)

Rozměry (VxŠxD): 25,4 cm x 19,1 cm x 6,9 cm

Provozní teplota: 0 °C až 50 °C

Teplota pro skladování: -20 °C až 60 °C

Dvouletá záruční doba

Standardně dodávané příslušenství

Software FlukeView® Forms software (pouze model 568), USB kabel (pouze model 568), termočlánek typu K ve formě sondy, 2 baterie AA, kufřík, průvodce rychlým použitím a uživatelská příručka.

TSI System

TSI System s. r. o.

Mariánské nám. 1 617 00 Brno ČR
tel. +420 545 129 462 fax 545 129 467
info@tsisystem.cz www.tsisystem.cz

Doporučené volitelné příslušenství



H6
pouzdro
infračerveného
teploměřu



80PK-8
Klešťová teplotní
sonda pro měření
na potrubí



80PK-9
Univerzální sonda



80PK-11
Teplotní sonda na
suchý zip



80PK-25
Zapichovací
teplotní sonda
SureGrip



80PK-26
Univerzální sonda
SureGrip