

# ULTRAPROBE® 9000

Digitální ultrazvukový zkušební systém pro prediktivní údržbu s možností snadného vytváření protokolů

Ultraprobe® 9000 je mnohostranný digitální ultrazvukový kontrolní, informační a paměťový, jehož užívání je snadné (většina techniků se ovládnutí naučí do 15 minut!). Ultraprobe® vám umožní rychlou diagnostiku. Data lze snadno prohlížet na displeji a stisknutím tlačítka ukládat do paměti jak při vyhledávání a odstraňování problémů, tak při předem plánované údržbě.



Kalibrovaná stupnice v decibelech podle NIST

Čitelný displej s kalibrovanou stupnicí v decibelech a 16 segmentový ukazatel, který okamžitě zaznamenává změny intenzity zvuku a současně zaznamenává špičkové hodnoty při skenování.

Ultraprobe® 9000 pracuje analogově i digitálně:

- Skenuje stejně rychle jako analogové přístroje
- Naměřené hodnoty ukládá do paměti a zobrazuje

Programové vybavení **Ultratrend DMS™** umožňuje:

- Prohlížení naměřených dat
- Vytváření tabulek historických dat
- Grafické zobrazení trendů
- Export souborů do MS Excel
- Flexibilitu jako nikdy dříve!



## Unikátní technologie rotačního ovladače usnadňuje a urychluje náročnou kontrolu!

Budete překvapeni, kolik můžete zvládnout pouhými 2 ovládacími prvky.

Pouze **“otáčením”** a **“kliknutím”** můžete:

- Lokalizovat a identifikovat potencionální problémy
- Ukládat data do paměti
- Rychle měnit frekvenci a citlivost
- Stahovat data přes rozhraní USB
- Nastavovat základní provozní režimy





## Charakteristika Ultraprrobe 9000

- Otevřená softwarová platforma
- Výměnné moduly
- Nastavitelná frekvence
- Patentovaná technologie rotačního ovladače
- Dynamický rozsah 120 dB
- Průmyslová sluchátka
- Nabíjecí akumulátory
- Rozhraní pro většinu analyzátorů vibrací včetně SKF, ENTEK, DLI, CSI, DI

## Typické aplikace diagnostické sady Ultraprrobe Mechanická kontrola//sledování trendů založená na datech

- Stav ložisek
- Abráže
- Kavitace
- Převody/převodovky
- Čerpadla/motory
- Kontrola mazání

## Zjišťování netěsností / energetické audity

- Tlakový vzduch
- Tlakové plyny (O<sub>2</sub>, NO, atd.)
- Vakuové netěsnosti
- Těsnění a těsnící manžety
- Potrubí chladičů
- Okna kokpitů
- Těsnost dveří
- Kotle
- Výměníky tepla
- Ventily
- Odváděče kondenzátu

## Elektrická kontrola založená na datech

- Obloukový výboj
- Povrchové proudy
- Korónový výboj
- Rozvodny
- Transformátory
- Izolátory
- Relé
- Sběrnice

## Ultraprrobe 9000 Technické údaje

<b>Konstrukce</b>	• Ruční pistolové provedení z hliníku a ABS plastu
<b>Elektrické obvody</b>	• Pevné analogové a SMD digitální obvody s kompenzací teploty
<b>Frekvenční rozsah</b>	• 20 kHz až 100 kHz (ladění po 1 kHz krocích)
<b>Doba odezvy</b>	• < 10 ms
<b>Displej</b>	• 16 x 2 LCD s podsvětlením LED
<b>Paměť</b>	• 400 paměťových míst
<b>Akumulátor</b>	• NiMH dobíjecí
<b>Provozní teplota</b>	• 0 °C až 50 °C
<b>Výstupy</b>	• Kalibrovaný záznamový výstup, hodnota (dB) frekvence, datové rozhraní RS-232
<b>Sondy</b>	• Skenovací a kontaktní modul
<b>Sluchátka</b>	• Průmyslová sluchátka s útlumem okolního hluku, použití s přílbou
<b>Indikace</b>	• dB, frekvence, stav baterie a 16 segmentový ukazatel
<b>Citlivost</b>	• Detekuje netěsnost o průměru 0.127 mm @ 0.34 bar (5 psi) ve vzdálenosti 15.24 m
<b>Prahová citlivost</b>	• 1 x 10 <sup>-2</sup> cm <sup>3</sup> / s až 1 x 10 <sup>-3</sup> cm <sup>3</sup> / s
<b>Rozměry</b>	• Kompletní sada v hliníkovém kufříku 47 x 37 x 17 cm Přístroj: 0.9 kg Kompletní sada: 6.4 kg
<b>Hmotnost</b>	• 1 kg
<b>Záruka</b>	• 1 rok standardně, 5 let s registrací
<b>Režimy</b>	• reálný čas, okamžitá hodnota, paměť maxima, zobrazení paměti

\*závisí na typu úniku

\*\*v případě potřeby v době objednání specifikujte vybušné prostředí



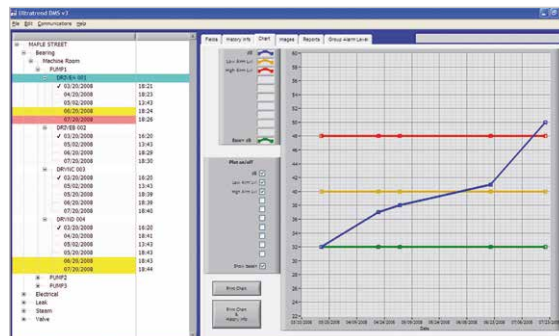
Kontaktní modul



Modul pro velký dosah



Modul pro zaměření na blízko



DMS – Software pro správu dat



[www.uesystems.cz](http://www.uesystems.cz)



TSI System s.r.o.

Mariánské nám. 1 617 00 Brno ČR  
tel. +420 545 129 462 fax 545 129 467  
info@tsisystem.cz www.tsisystem.cz

UE Systems Europe • Windmolen 22 • 7609 NN Almelo • The Netherlands

T: +31(0)548-659011 • F: +31(0)548-659010 • E: [info@uesystems.eu](mailto:info@uesystems.eu) • [www.uesystems.eu](http://www.uesystems.eu)