

Metalografická

technika

LAM PLAN

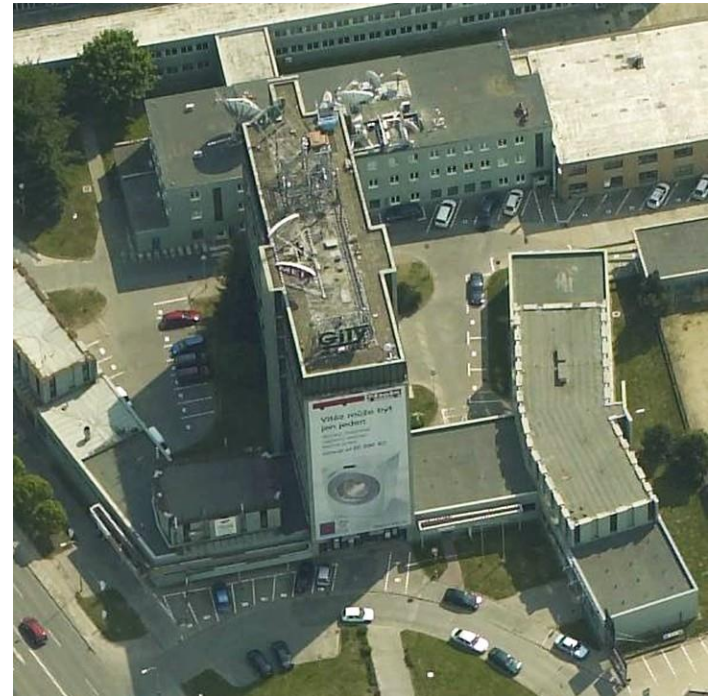


Seminář 2015

Zahájení

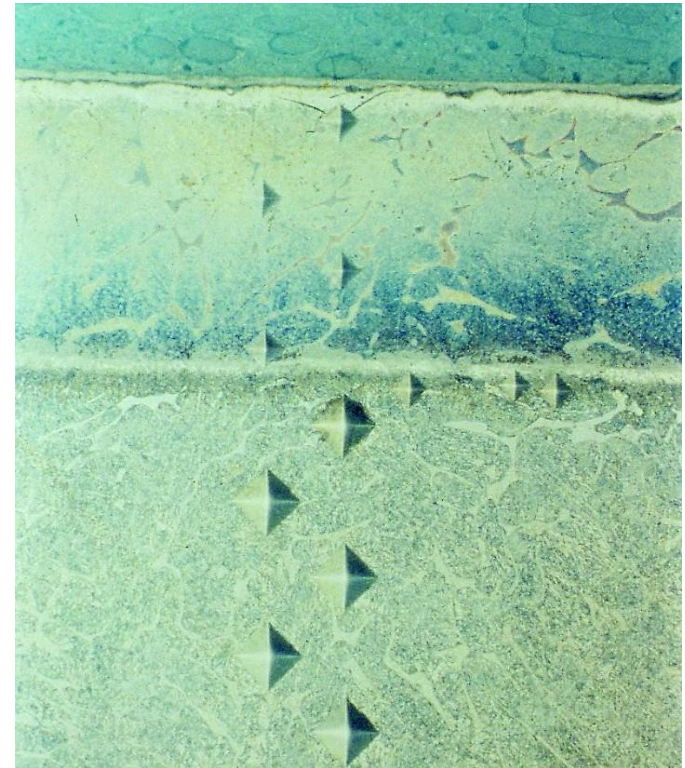
TSI System – 24 let zkušeností

- **TSI System** působí 24 let jako obchodně technologická společnost zaměřená na široké spektrum moderních měřicích, zkušebních a laboratorních technologií.
- Spolupracuje s průmyslovými výrobními podniky, s jejich vývojovými pracovišti a s výzkumnými laboratořemi univerzit a akademií.
- Sídlí v Brně v průmyslovém areálu v jižní části města.



Zkoušení vlastností materiálů

- **TSI System** přispívá ke zkoušení vlastností materiálů technikou pro metalografii a přístroji pro měření tvrdosti.
- Příprava vzorků výkonnými stroji za použití moderních postupů a měření přesnými tvrdoměry usnadňuje zkušební procesy.



Bezkontaktní měření teploty

- **TSI System** se specializuje na bezkontaktní měření teploty v celém rozsahu technologických hodnot.
- Bodové měření teploty nebo plošné snímání teplotního pole nabízí výhody sledování technologických podmínek pomocí teploty.



FLUKE®

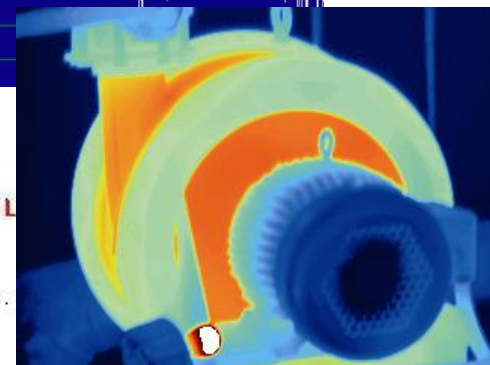
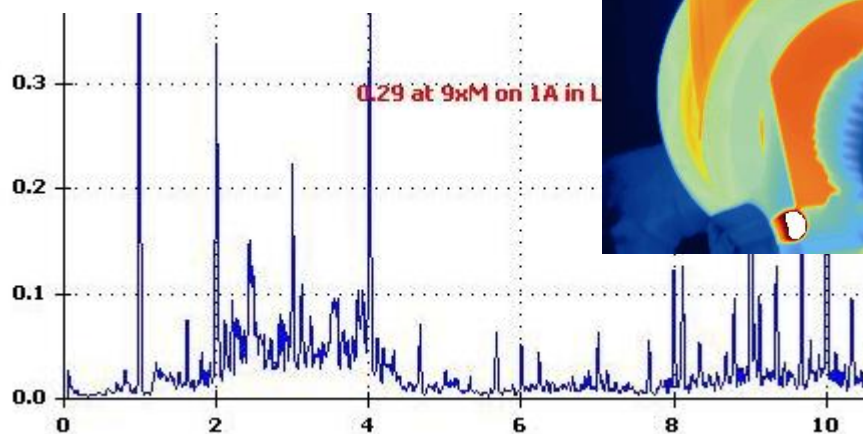
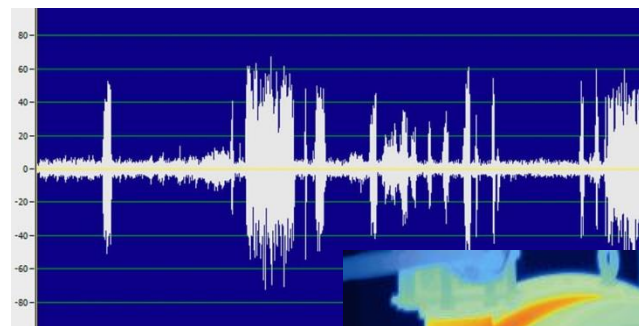


Průmyslová diagnostika

- **TSI System** dodává termodiagnostické, ultradiagnostické a vibrodiagnostické přístroje.
- Moderní diagnostika zvyšuje účinnost údržby a významně se podílí na dokonalém využívání výrobních prostředků.

ue
SYSTEMS INC

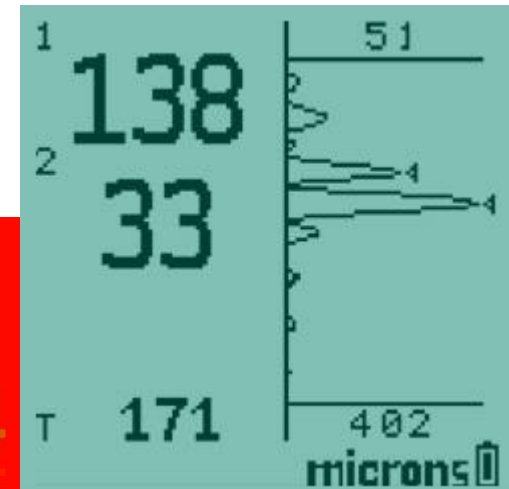
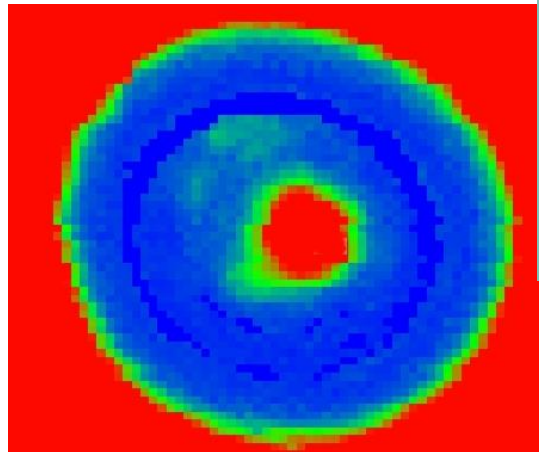
FLUKE



Nedestruktivní zkoušení

- **TSI System** nabízí přístroje pro měření a zkoušení povlakových vrstev a speciální nedestruktivní zkušební zařízení.
- Metody zjišťující kvalitu výrobků bez jejich porušení pomáhají ke zvýšení efektivity výroby.

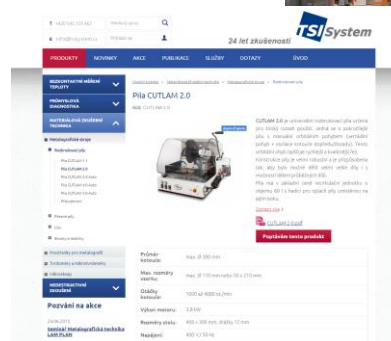
DeFelsko[®]



TSI System – marketing

- ❑ **TSI System** se účastní veletrhů, konferencí a výstav, pořádá semináře a odborná setkání pro nové i stálé zákazníky.
- ❑ Nepřetržité seznamování uživatelů s moderními technologiemi měření, zkoušení a diagnostiky přináší nové podněty pro řešení výrobních a výzkumných úkolů.

www.tsisystem.cz



TSI System – zákazníci

OSRAM Slovakia, a.s.
INA Kysuce, a.s.
ArcelorMittal Ostrava a.s.
Univerzita Tomáše Bati ve Zlíně
AUTEL, a.s.
TŘINECKÉ ŽELEZÁRNY, a.s.
TRW - DAS a.s.
KATRING PLUS s.r.o.
Precision Castparts CZ s.r.o.
U. S. Steel Košice, s.r.o.
Cement Hranice, akciová společnost
VÍTKOVICE SCHREIER s.r.o.
Považská cementárna, a.s.
České aerolinie a.s.
ŠKODA AUTO a.s.
Ingeteam a.s.
Ammann Czech Republic a.s.
Jihomoravská plynárenská, a.s.
Vysoké učení technické v Brně
DURA Automotive CZ, k.s.
s.n.o.p. cz a.s.
ITT Holdings Czech Republic s.r.o.
Ústav materiálů a mechaniky strojů SAV
Global Expert, s.r.o.
KNAUF INSULATION, spol. s r.o.

VYSOKÁ ŠKOLA BÁŇSKÁ OSTRAVA
ZLIEVÁREŇ TRNAVA s.r.o.
TATRAVAGÓNKA a.s.
Dopravní podnik města Brna, a.s.
Holcim (Česko) a.s.
Semperflex Optimit s.r.o.
DT - Výhybkárna a strojírna, a.s.
ČEZ, a.s.
TEAZ STROJE s.r.o.
Siemens Elektromotory s.r.o.
OMNIA KLF, a.s.
ŽELEZIARNE Podbrezová a.s.
MOTORPAL, a.s.
FENIX s.r.o.
JOB AIR Technic a.s.
Elektro Sochor spol. s r.o.
MATADOR a.s.
OPTREX Czech a.s.
Robert Bosch, spol. s r.o.
VOLKSWAGEN SLOVAKIA, a.s.
České dráhy, státní organizace
ALSTOM s.r.o.
FOUNDEIK, s.r.o.
Continental Automotive Systems CR s.r.o.
FERAMO METALLUM INTERNATIONAL s.r.o.

Hosté semináře

K programu semináře přispějí

Pan William Magnin
zástupce
LAM PLAN SA, Francie
první návštěva semináře TSI System



Pan Martin Podborsky
zástupce
Carl Zeiss Microscopy GmbH, Německo
pravidelný účastník seminářů TSI System




Průvodci seminářem za TSI System

- Techniku pro zkoušení vlastností materiálů představí **Petr Čvanda** – obchodní inženýr
- Přednášky hostů bude tlumočit **Ivana Jíchová**
- Seminář bude uvádět **Libor Keller** – ředitel společnosti

Dotazník k semináři

- Dovolujeme si Vás požádat o vyplnění dotazníku k semináři, který nám pomůže Vás průběžně informovat o aktuálních novinkách
- Účastníkům semináře budou zaslány všechny prezentace
- Děkujeme



Dotazník

Seminář Brno 24. 6. 2015

Děkujeme Vám za pozornost při semináři „Metalografická technika LAM PLAN“. Abychom mohli lépe reagovat na Vaše aktuální požadavky, dovolujeme si Vás požádat o zodpovězení následujících otázek. Vaše odpovědi vepíšete nebo vyznačíte zaškrtnutím příslušného políčka. Pokud máte u sebe vizitku, prosíme, přiložte ji. Získané informace napomohou ke zlepšení naší vzájemné spolupráce. S údaji bude nakládáno v souladu se zákonem 101/2000 Sb. o ochraně osobních údajů.

Firma

Jméno

Funkce

Adresa

Telefon **E-mail**

Které informace nebo produkty Vás nejvíce zaujaly?

Metalografické stroje LAM PLAN Spotřební materiály HERAEUS

Spotřební materiály LAM PLAN Mikroskopy ZEISS

Používáte již některé produkty z naší nabídky nebo obdobné jiných dodavatelů? Prosíme, uveďte které:

Máte zájem o některé produkty z naší nabídky a uvažujete o jejich nákupu? Prosíme, uveďte o které:

Máte problém, se kterým Vám můžeme pomoci? Prosíme o jeho stručný popis:

.....

.....

Přejete si kontakt s našim obchodním inženýrem? Ano Později Ne

Byl pro Vás seminář přínosem? Ano Snad Ne

VIZITKA

po sejmutí ochranné fólie přilepte

Program semináře

- První část prezentací
 - **Metalografické stroje a spotřební materiály**
- V 11.45 hodin přestávka na kávu, prohlídku výstavky přístrojů a diskuzi
- Druhá část prezentací
 - **Materiálové mikroskopy**
 - **Praktické předvedení strojů a mikroskopů**
- Ve 13.30 hodin diskuze a prohlídka výstavky s občerstvením

Kontakt

TSI System s.r.o.

Mariánské nám. 1

617 00 Brno

Tel. +420 545 129 462

Fax +420 545 129 467

E-mail: info@tsisystem.cz

www.tsisystem.cz

